

TRÆPLEJE GUIDE

Lak, olie og rengøring


JUNCKERS
Walking on Danish design

[JUNCKERS.DK](https://www.junckers.dk)



WALKING ON DANISH DESIGN

JUNCKERS TRÆPLEJESYSTEM

Når du bruger Junckers Træplejesystem, er du sikker på, at du plejer og vedligeholder dine trægulve, -lofter og -møbler med det bedste, dit træ kan ønske sig.

Junckers Træplejesystem er et sammenhængende og gennemtestet inden- og udendørs sortiment af vedligeholdelses- og plejeprodukter, der både er nemme at arbejde med og giver den maksimale beskyttelse til dit træværk.

DU BESTEMMER!

Med Junckers Træplejesystem kan du give dit gulv eller træmøbel det udseende, du ønsker. Vi giver dig et utal af muligheder både mht. behandling og overflade.

Brug guiden som vejleder og find det produkt, der passer til dine behov.

EN DANSK KLASSIKER

Junckers Industrier A/S er Europas førende producent af massive trægulve og har i mere end 60 år været en af Danmarks største producenter af gulvlakker og gulvolier.

Junckers er indbegrebet af stilrent dansk design i gulvhøjde og er altid med i billedet, hvor danske arkitekter og danske bygningsværker er i front.

INDHOLD

- 4** **GODE RÅD & TIPS**
- 6** **GULVLAK**
- 12** **GULVOLIE**
- 21** **LUDBEHANDLING**
- 22** **PLEJE & RENGØRING**
- 26** **NYT LIV TIL TRÆMØBLERNE**
- 34** **VÆGGE & LOFTER**
- 36** **UDENDØRS**

Af gode grunde har Junckers derfor en ganske særlig viden, når det gælder behandling og vedligeholdelse af træ, specielt til det danske klima. Den kommer dig til gode, når du vælger Junckers Træplejesystem.

GODE RÅD

Sorte streger

Mærker efter skosvælte eller lignende fjernes med Junckers GulvSæbe eller rensebenzin.

Rengøring

Støvsug eller rengør med vand tilsat Junckers GulvSæbe/NaturSæbe. Brug en hårdt opvredet klud. Nylakerede og olierede gulve bør ikke rengøres de første tre døgn efter behandling.

UV-lakerede gulve

Er gulvet behandlet med UV-lak, er det nødvendigt med en maskinafslibning til rent træ.

Trænger gulvet til en opfriskning?

Er dit lakerede eller olierede gulv ikke særlig slidt, kan du vaske det med Junckers GulvRens for at neutralisere eventuelle sæberester fra Junckers GulvSæbe. Kom 2 dl Junckers GulvRens i 8-10 liter vand og tør gulvet grundigt over med en hårdt opvredet klud. Lad det tørre helt. Derefter mellemslibes med sandpapir korn 150, inden

behandling. For at lette arbejdet kan du eventuelt anvende en polérmaskine med sliberondel korn 150-180. Én behandling med Junckers GulvLak eller GulvOlie er som regel nok.

Er gulvet meget slidt?

Er overfladen gennemslidt, er det bedst at slibe til rent træ og give en ny behandling.

Fjern polish og voks

Er gulvet behandlet med polish eller voks, er det nødvendigt med en maskinafslibning til rent træ.

Ubehandlede trægulve

Et ubehandlet trægulv kan hurtigt blive plettet og grimt af væske, snavs og slid. En overfladebehandling beskytter trægulvet mod disse ting, gør det nemmere at holde rent og giver dig mulighed for at vælge, hvilket udseende dit gulv skal have.

SLIBNING AF TRÆGULV

Maskinafslibning

Gulvet slibes til rent træ.

fjernes ved støvsugning og en hårdt opvredet klud.

Mellemslibning

Gulvet mellemslibes med slibenet (korn 150-180) mellem 1. og 2. påføring af lak. Slibestøv

Tidligere lakerede gulve

Vask med Junckers GulvRens. Gulvet mellemslibes med slibenet (korn 150-180).

& TIPS

Opfriskning af olierede gulve

Det olierede gulv friskes nemt op med Junckers OliePleje, Vandbaseret. Neutraliser eventuelle sæberester med Junckers GulvRens inden oliebehandlingen.

Frisk luft og indeklima

God udluftning er vigtig. Al overfladebehandling bør foregå ved stuetemperatur, så vær opmærksom på, at det ikke bliver for koldt, når du åbner vinduer og døre.

Filtdupper under møbelben beskytter gulvets overflade mod ridser.

Brug gulvmåtter. Snavs og småsten ridser gulvet.

Et godt råd!

For at sikre den bedste vedhæftning anbefales en prøvestrygning på et par felter 2 gange med 4 timers mellemrum. Efter tørring (24 timer) kontrolleres felternes vedhæftning ved skrabning med kanten af en mønt. Hvis vedhæftningen er god og overfladen pæn, kan hele overfladen lakeres.



Ubehandlede/afslebne gulve

Gulvet skal altid være helt rent, tørt og fri for voks, polish og sæberester, før det behandles med et af Junckers produkter.

Gulve behandlet med voks/polish

Gulvet maskinslibes til rent træ. Slibestøvet fjernes ved støvsugning.

LAKERING

Slidstærk lak til trægulve

SÅDAN GØR DU:

AFSLEBNE/UBEHANDLEDE GULVE



Lakeres der med Junckers Gulvlakker, skal der udføres en grundning med Junckers GrundLak klar eller hvid (se side 8).

Vigtigt!

Træet skal være helt rent og tørt. Lakken omrøres grundigt før brug.



Junckers GrundLak fordeles omhyggeligt og jævnt. (Egetræ skal påføres et meget tyndt ensartet lag GrundLak). Når grundlakken er tør, mellemslibes med slibenet eller sandpapir (korn 150-180). Slibestøv fjernes ved støvsugning og efterfølgende med en hårdt opvredet klud. Påfør 1. lag toplak. Lad tørre natten over og påfør derefter 2. lag toplak. *Det anbefales at lakere med 1 x GrundLak og 2 x Junckers GulvLak. Påfør maks. 2 lag pr. døgn.*

TIDLIGERE LAKEREDE GULVE



Før lakering vaskes med Junckers GulvRens (2 dl til 8-10 liter vand). Slib med slibenet eller sandpapir (korn 150-180). Slibestøv fjernes. Gulvet lakeres 1-2 gange. Følg anvisningen på emballagen.



Lav en prøvestrygning på et par felter 2 gange med 4 timers mellemrum. Efter tørring (24 timer) kontrolleres felternes vedhæftning ved skrabning med kanten af en mønt. Er vedhæftningen god og overfladen pæn, kan hele overfladen lakeres.

Hvis resultatet ikke er tilfredsstillende maskinafslibes til rent træ.



Eg stavparket, ultramat lakeret

JUNCKERS GRUNDLAK Vandbaseret



Klar og Hvid

Junckers GrundLak Vandbaseret Klar og Hvid er hurtigtørrende grundere, der er velegnede til grundbehandling af ubehandlede og maskinafslebne trægulve.

Ubehandlede/afslebne gulve

Overfladen skal være helt ren, tør og fri for støv, voks, fedt, polish o.lign. Voks, oliepletter,

lakrester o.lign. fjernes ved afslibning og gulvet tørres af med en hårdtopvredet klud og rent vand.

Den sidste afslibning før påføring af Junckers GrundLak Klar skal udføres med sandpapir korn 120-150.

Påfør 1. lag Junckers GrundLak i et jævnt lag med en lakrulle. (Kan ikke påføres med spray). Egetræ påføres et meget tyndt lag GrundLak, for at undgå misfarvning fra garvesyre. Når grunderen er tør, slibes med sandpapir korn 150-180 eller sort sliberondel, og gulvet færdiglakeres med en af Junckers anbefalede gulvlakker.

Anvendes Hvid GrundLak

Det giver et mere ensartet og glattere resultat, når træet fugtes overalt med en klud opvredet i rent vand. Træet skal være tørt og

slibes med sandpapir korn 120-150 inden påføring af Junckers GrundLak Vandbaseret Hvid.

Slibestøvet fjernes ved støvsugning.

Overfladen påføres 2 eller flere lag Junckers GrundLak Vandbaseret Hvid. Lad tørre iht. anvisning mellem hvert lag.

Hvert nyt lag Junckers GrundLak Vandbaseret Hvid vil gøre gulvet mere hvidt.

Når den ønskede farve er opnået, færdiglakeres med en af Junckers anbefalede gulvlakker.

Bemærk!

Junckers GrundLak Hvid bør ikke anvendes på skibsparket/plank, da skibsfugen kan optage farve.

Der mellemslibes først efter påføring af 1. lag toplak.

Størrelser

Klar: 2½, 5 og 10 liter.

Hvid: ¾, 2½, 5 og 10 liter.

Udseende og rækkeevne	Påføring	Tørretid	Rengøring af værktøj:
Ca.: 8 m ²	Klar: Lakrulle Hvid: Pensel eller lakrulle i træets længderetning. Ved påføring må lakken ikke hældes direkte ud på gulvet. Anvend evt. rullespand.	Klar: Lakken kan mellemslibes og genlakeres efter ca. 1-2 timer ved stuetemperatur. Hvid: 4 timer. Der påføres højst 2 lag pr. døgn.	Straks efter brug i sæbevand.

JUNCKERS GULVLAK Vandbaseret



Let at arbejde med!

Junckers GulvLak Vandbaseret er en lugtsvag vandbaseret gulvlak, der anvendes indendørs til vedligeholdelse af lakerede trægulve samt toplakering af maskinafslebne eller ubehandlede trægulve.

Påføring

Lakken påføres og fordeles omhyggeligt i træets længderetning. Ved påføring må lakken ikke hældes ud. Anvend rullespand og påfør ved brug af anbefalede værktøjer.

Tip!

Brug eventuelt et forlængerskaft. Det giver en bedre arbejdsstilling.

Bemærk!

GulvLak Vandbaseret kan anvendes på et Junckers fabriklakeret trægulv, et gulv tidligere lakeret med GulvLak, eller i kombination med GrundLak på et ubehandlet trægulv.

Størrelser

¾, 2½, 5 og 10 liter.

GULVLAK

I tvivl om dit gulv er UV-behandlet?

UV-behandlede gulve kan kun fås direkte leveret fra fabrik. (Det er typisk lamelgulve, som er UV-lakeret) Ved første genbehandling, spørg din gulvproducent.

Udseende og rækkeevne	Påføring	Tørretid	Rengøring af værktøj:
Ultramæt, Mat, Halvblank og Blank. Ca. 10 m ² pr. liter.	Pensel, lakrulle eller luftløs sprøjte.	Der kan genlakeres efter ca. 4 timer ved stuetemperatur. Dog maks. 2 lag pr. døgn. Fuld slidstyrke opnås efter tre døgn.	Foretages straks efter brug i sæbevand.

JUNCKERS GULVLAK PLUS Vandbaseret



Til områder med meget trafik

GulvLak PLUS Vandbaseret er specielt egnet til områder med meget trafik som f.eks. trapper, køkkener og lignende.

Påføring

Lakken påføres og fordeles omhyggeligt i træets længderetning. Ved påføring må lakken ikke hældes ud. Anvend rullespand og påfør ved brug af anbefalede værktøjer.

HUSK altid omrøring af produktet før brug.

Bemærk!

GulvLak PLUS Vandbaseret kan anvendes på et Junckers fabriklakeret trægulv, et gulv tidligere lakeret med GulvLak PLUS, eller i kombination med GrundLak på et ubehandlet trægulv.

Størrelser

$\frac{3}{4}$, 2½, 5 og 10 liter.

TIPS!

Brug eventuelt et forlængerskaft. Det giver en bedre arbejdsstilling.

HUSK!

altid at mellemslibe med slibenet eller sandpapir korn 150-180, inden du bruger Junckers GulvLak PLUS Vandbaseret.



Udseende og rækkeevne	Påføring	Tørretid	Rengøring af værktøj:
Ultramæt, Mat og Halvblank Ca. 10 m ² pr. liter.	Pensel, lakrulle eller luftløs sprøjte.	Lakken kan genlakeres efter ca. 4 timer ved stuetemperatur. Dog maks. 2 lag pr. døgn. Fuld slidstyrke opnås efter tre døgn.	Foretages straks efter brug i sæbevand.



Eg Boulevard, ultramat lakeret

OLIERING

Grund- og færdigoliering

SÅDAN GØR DU:

GRUNDOLIERING

af ubehandlede/afslebne gulve



HUSK!

Når der anvendes GulvOlie skal træets overflade fugtes overalt med en klud opvredet i rent vand. Sørg for at overfladen fugtes ensartet og synligt på hele overfladen inden olieringen begyndes, så et ujævnt udseende undgås. Lad tørre.

Før oliering skal træet være rent, tørt og fri for støv, voks, polish og sæberester. Urenheder fjernes ved afslibning i træfibrenes retning med sandpapir, og der afsluttes med korn 100-120. Slibestøv fjernes ved støvsugning.

Ved større arealer opdeles gulvet i felter svarende til et areal, der kan olieres på 30 minutter. Sørg for at overlappende kanter mellem de behandlede arealer ikke tørrer inden behandling.

Grundoliering foretages med 2 lag Junckers GulvOlie, Klar eller Farvet som påføres vådt i vådt:

1. lag påføres - vent ca. 30 minutter. Fordel så olien fra blanke til matte områder, så gulvet fremstår vådt. Tilfør mere olie hvis overfladen fremstår tør.

2. lag påføres - vent yderligere ca. 30 minutter inden overskydende olie fjernes med tørre fnugfrie bomuldsklude eller polermaskine. Overfladen skal herefter fremstå mat og ensartet. Størknede oliesøer vil efterlade skjolder på overfladen.



TIP!

Anvend Junckers GulvOlie som opfrisker hvis dit gulv viser tegn på slid. Olierede gulve kan vedligeholdes med Junckers OliePleje Vandbaseret (se side 18)

FÆRDIGOLIERING

med Junckers GulvOlie Klar eller farvet



Før færdigbehandling, 16-24 timer efter grundoliering mellemslibes de olierede brædder med polermaskine påmonteret grøn/sort nylonrondel.

Fjern herefter slibestøv med støvsuger.

Påfør overfladen et tyndt lag Junckers GulvOlie Klar eller Farvet til overfladen er mættet. Overskydende olie aftørres senest 30 minutter efter påføring. Poler med en ren frugfri klud til gulvet føles tørt og har et ensartet udseende.

Bemærk!

Ved længerevarende kontakt kan afsmitning fra farvede overflader forekomme.

JUNCKERS GULVOLIE

I flere farver



DarkCoco

Drivtømmer

Invisible

Kirsebær

Antracit

Til smukke og slidstærke gulve

Med Junckers GulvOlie plejer du ikke alene dit gulv på allerbedste måde, du tilfører også gulvet glød, dybde og slidstyrke samtidig med, at hjemmets atmosfære løftes til langt over gulvniveau.

Du kan vælge mellem et klart udseende eller en af de mange spændende farver, der understreger dit hjemms karakter og binder rummene sammen til en harmonisk og elegant helhed.

Størrelser

Klar og Hvid: ¾, 2½, 5 og 10 liter. / DarkCoco fås i 2½ liter
Øvrige farver fås i: 2½ og 5 liter.

NB!

Brug ikke Junckers GulvOlie Farvet på skibsparket/plank, da fugen kan optage farve.

Udseende og rækkeevne	Påføring	Tørretid	Rengøring af værktøj
Klar, Hvid, Invisible, Sort, Antracitgrå, Valnød, Kirsebær, Mahogni, Drivtømmer Grå og DarkCoco 10-50 m ² pr. liter afhængig af træstruktur og sugsevne.	Klud, pensel eller rulle.	16-24 timer før genbehandling. Overlakering: Efter 24 timer.	Foretages straks efter brug med mineralisk terpentin.

BEMÆRK!

Efter hver efterfølgende behandling vil der være brug for mindre olie, og farven vil blive mere intens i takt med, at der påføres flere lag.

Hvid

Klar

Sort

Mahogni

Valnød



Eg plankegulv behandlet med Drivtømmer Grå GulvOlie

GULVOLIE

Er du i tvivl om farven?



Så køb 3/8 ltr. Junckers MøbelOlie som prøve, hos din lokale forhandler og bliv sikker på dit farvevalg.

JUNCKERS OLIEPLEJE Vandbaseret



Nyt gulv på 30 minutter

Junckers OliePleje Vandbaseret anvendes til pleje og vedligeholdelse af olierede trægulve.

SÅDAN GØR DU:

PLEJE AF INTAKTE* OLIEREDE OVERFLADER

Junckers OliePleje Vandbaseret er en hurtigtørrende vedligeholdelsesolie, der sikrer, at gulvet er "gangbart" igen efter ca. 30 min.

Overfladen skal være ren, tør, fri for støv, fedt, voks, polish og rester af rengøringsmidler. Ujævnheder, smuds og pletter afrenses med Junckers GulvRens.

Den eksisterende oliebehandling skal være intakt og foretaget med et af Junckers olieprodukter. Hvis overfladen ikke tidligere er behandlet med Junckers olieprodukter, kan det være nødvendigt at fjerne oliebehandlingen ved afslibning og behandle med Junckers GulvOlie, før Junckers OliePleje kan anvendes.

Omrør/ryst olien grundigt før brug.

Påfør Junckers OliePleje i et jævnt tyndt lag. Vær opmærksom på, at olien tørrer meget hurtigt og arbejdsområder bør derfor ikke bearbejdes for længe, ligesom overlappning til allerede påførte arealer skal holdes på et minimum.

Hvis der efter tørring er pletter efter uens påføring, kan der poleres med en fin nylonsvamp eller på større arealer med polermaskine og polererondel.

Ved efterfølgende behandlinger er Junckers OliePleje velegnet til pletvis vedligeholdelse i gangarealer og på særligt udsatte steder.

Gennemslidte overflader

Er gulvet gennemslidt skal overfladen mellemslibes og behandles med Junckers GulvOlie før Junckers OliePleje kan anvendes.

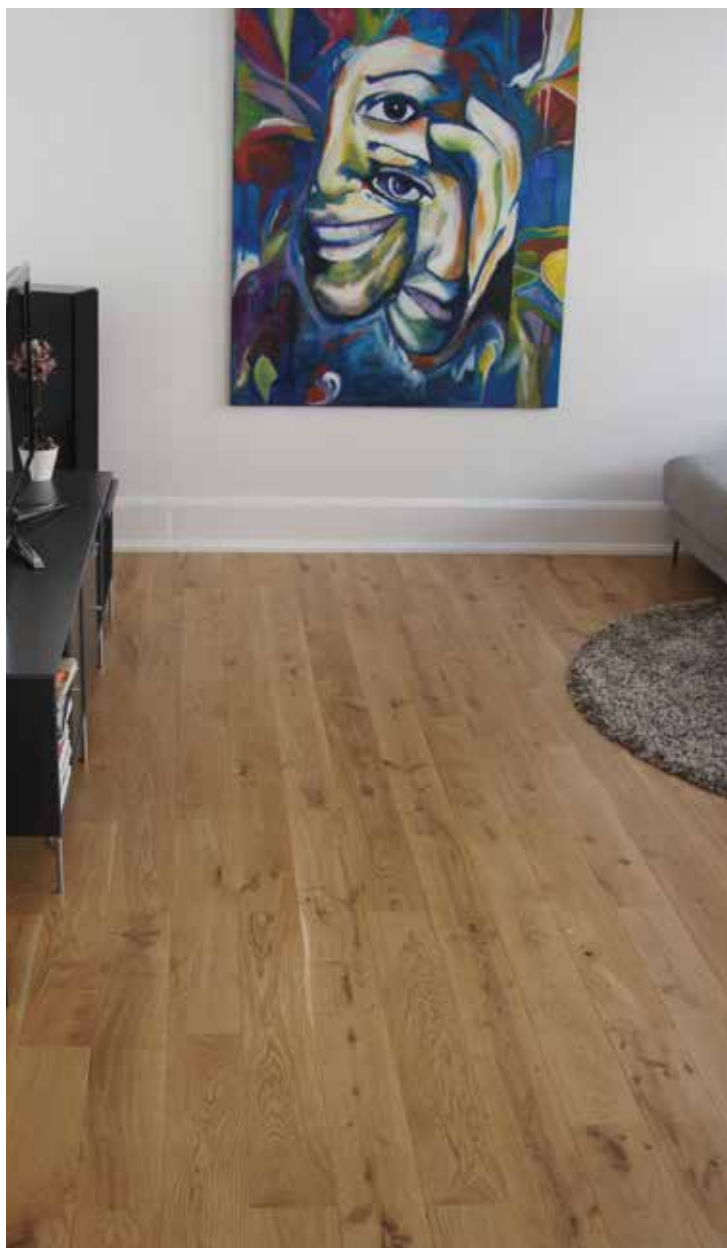
Størrelser

1 og 2½ liter.

* Intakt: Gulvet må ikke være slidt ned til rent træ. I dette tilfælde skal gulvet slibes og herefter behandles med Junckers GulvOlie

Det gode råd!

Gangbaner med meget trafik, kan ændre udseende. Derfor er det en god ide, at påføre OliePleje på hele det færdigolierede gulv. Derved kan du pletreparere på gangbaner med meget trafik.



GULVOLIE

BEMÆRK! Klude kan selvantænde

Rækkeevne	Påføring	Tørretid	Rengøring af værktøj
Ca. 30-50 m ² pr. liter.	Moppe med mikrofiberklud eller gulvskrubbe med gulvklud.	Gangtør efter ca. 30-60 minutter ved stuetemperatur. Fuldt afhærdet efter 24 timer.	Foretages straks efter brug i sæbevand eller vask i vaskemaskine.

LUDBEHAN

JUNCKERS LUD

Junckers Lud anvendes indendørs til grundbehandling på nye eller nyafslebne trægulve af ask, bøg og nåletræ (fyr og gran).

Hvis du vil fastholde træets lyse, indbydende udtryk, så er Junckers Lud svaret. Ludbehandlingen forhindrer ganske enkelt træets naturlige gulning - men beskytter ikke mod slid og smuds.

Derfor skal du altid efterbehandle og vedligeholde dit ludbehandlede gulv med Junckers NaturSæbe Klar eller Hvid, olie og/eller lak. Så kan du til gengæld se frem til et smukt gulv, som bevarer sin lyse lethed år efter år.

Størrelser

1, 2½ og 5 liter.

Udseende og rækkeevne	Påføring	Tørretid	Rengøring af værktøj:
Hvidpigmenteret 8-10 m ² pr. liter.	Ludsvaber, pensel eller rulle i træets længderetning.	6 timer ved ca. +20°C.	Foretages straks efter brug med sæbevand.



TIPS! To lag Junckers Lud giver et lysere resultat og optimal beskyttelse mod gulning.

DLING



SÅDAN GØR DU:

LUDBEHANDLING

Ubehandlede/afslebne gulve

Sørg for, at gulvet er helt rent, tørt og fri for snavs og fedt.

HUSK!

Omryst beholderen grundigt før brug.

For at sikre et ensartet resultat anbefales det at tømme produktet over i en rullspannd før behandling påbegyndes. Omrør med jævne mellemrum.

Påfør Junckers Lud i rigelige mængder i træfibrenes længderetning. Overfladen skal være helt mættet, da der ellers er risiko for misfarvning. Lad overfladen tørre.

Slib overfladen let med rondelsliber monteret sort gulvrondel eller slibenet i korn 180-220 og fjern slibestøv ved støvsugning. Aftør gulvet med en klud hårdt opvredet i rent vand.

Når gulvet er tørt, skal det efterbehandles med Junckers NaturSæbe klar eller hvid. *Se side 23-23.*

Alternativt kan overfladen lakeres med en af Junckers vandbaserede lakker eller olieres med Junckers Gulvolie klar/farvet. Kombination af olie og lak er også mulig.

NB!

Produktet anbefales ikke til eg, da træsortens indhold af garvesyre kan medføre misfarvning

JUNCKERS NATURSÆBE

til pleje og rengøring
af trægulve

Junckers NaturSæbe Klar og Hvid

Junckers NaturSæbe beskytter mod pletter og snavs og anvendes til rengøring og pleje af lud-, sæbe- og oliebehandlede trægulve.

Størrelser

2½ og 5 liter.

Udseende, rækkeevne og fortynding	Påføring	Tørretid	Rengøring af værktøj
Klar og Hvid. 50 - 100 m ² pr. liter Ubehandlet træ: 1 ltr. til 10 ltr. vand. Vedligeholdelse: 2 dl til 10 l vand.	Moppe eller gulvklud i træets længderetning.	1-2 timer ved stuetemperatur.	Foretages straks efter brug med sæbevand.





SÅDAN GØR DU:

BEHANDLING



Dunken rystes grundigt, og Junckers NaturSæbe blandes med varmt vand efter foreskrifterne. For at mætte træet, vaskes gulvet tre gange i løbet af to dage.

Regelmæssig rengøring

1-2½ dl Junckers NaturSæbe blandes med 10 liter vand. Gulvet vaskes og aftørres efterfølgende med en hårdt opvredet moppe eller gulvklud.



Der kan med fordel anvendes to gulvspande, hvor den ene spand bruges til at vride det snavsede vand op i og den anden til sæbevandet.

Særligt snavsede pletter fjernes med Junckers TræRens.

Junckers NaturSæbe kan ikke anvendes til lakerede overflader.

TIP!

Alt efter hvilken hvid tone der ønskes, kan du skifte mellem brug af Junckers NaturSæbe Klar og Junckers NaturSæbe Hvid.

RENGØRING

Lakerede og olierede trægulve

Der er intet, som duften af et nyvasket gulv.

Junckers GulvSæbe gør det nemt at holde dit trægulv rent og velplejet. Den daglige rengøring klares let med støvsugning eller aftørring med en hårdt opvredet klud.



JUNCKERS GULVSÆBE

Almindelig vask



Junckers GulvSæbe bruges til almindelig vask og rengøring af lakerede og olierede trægulve. Den opløser hurtigt snavs og tørrer på kort tid.

Produktet efterlader ingen film på overfladen. Kan også anvendes på klinkegulve og laminatgulve.

Størrelser

1, 2½ og 5 liter.

Fortynding

½-2 dl til 10 liter vand.

Påføring

Hårdt opvredet klud eller moppe.

HUSK!

Brug altid en hårdt opvredet klud, moppe eller rengøringsudstyr med lav vanddosering.

SÅDAN GØR DU:

RENGØRING



Når dit gulv er snavset, rengøres med Junckers GulvSæbe. Det er vigtigt, at kluden er vredet godt, da trægulvet generelt ikke har godt af for meget vand.

Sæben blandes med vand (1/2 - 2 dl til 10 L vand). Vask gulvet med en hårdt opvredet klud.



Bemærk

Nybehandlede trægulve bør ikke rengøres de første tre døgn efter behandlingen.

JUNCKERS GULVRENS Neutralisering



Til neutralisering inden efterbehandling med lak, olie eller OliePleje. Junckers GulvRens neutraliserer eventuelle sæberester fra Junckers GulvSæbe.

Størrelse

1 liter.

Fortynding

2 dl til 10 liter vand.

Påføring

Hårdt opvredet klud eller moppe.

JUNCKERS TRÆRENS Grundrengøring



Til grundrengøring af nåletræ

Junckers TræRens anvendes til grundrengøring eller afrensning af trægulve, som er behandlet med Junckers NaturSæbe. Junckers TræRens fjerner snavs, fedtresten og gammel sæbefilm inden behandlingen.

Størrelser

1 og 2½ liter.

Fortynding	Påføring	Tørretid	Rengøring af værktøj
2-4 dl til 10 liter vand.	Moppe, skrubbe, gulvklud eller svamp i træets længderetning.	4-8 timer ved stuetemperatur.	Foretages straks efter brug med sæbevand.

SÅDAN GØR DU:

AFRENSNING

af sæbebehandlede gulve



Beholderen omrystes grundigt før brug. Junckers TræRens blandes med varmt vand (2-4 dl til 10 liter vand).



Overfladen vaskes og aftørres efterfølgende med en hårdt opvredet moppe eller gulvklud.

Der kan med fordel anvendes to gulvspande, hvor den ene spand bruges til at vride det snavsede vand op i, og den anden spand til blandingen med Junckers TræRens. Lad træet tørre.



For efterfølgende at mætte træet skal der behandles med Junckers NaturSæbe Klar eller Hvid. Se side 22.

Vidste du at...

Hvis du afrenser dit gulv før afslibning, undgår du at slibe sæberester ned i gulvet, som kan give en dårligere vedhæftning.



Junckers TræRens til rengøring af lofter

Junckers TræRens kan også anvendes til mange andre rengøringsopgaver, eksempelvis rengøring af lofter inden anvendelse af ProfilLud. Se side 36.

Produktet blandes efter foreskrifterne. Loftet vaskes med en børste, 1 eller 2 gange efter behov. Der vaskes efter med rent vand.

Det er vigtigt at loftet tørrer minimum 48 timer inden Junckers ProfilLud påføres.

NYT LIV

OLIEBEHANDLING AF BORDPLADER

SÅDAN GØR DU:

GRUNDOLIERING

ubehandlede/afslebne overflader



HUSK, når der anvendes Junckers Rustik Bordpladeolie

Træets overflade fugtes overalt med en klud opvredet i rent vand. Sørg for at overfladen fugtes ensartet og synligt på hele overfladen så et ujævnt udseende undgås. Lad tørre.



Før oliering skal træet være rent, tørt og fri for støv, voks, polish og sæberester. Urenheder fjernes ved afslibning i træfibrenes retning med sandpapir korn 100-120. Slibestøv fjernes ved støvsugning.



Grundoliering foretages med 2 lag Junckers Rustik Bordpladeolie, Klar eller Farvet som påføres vådt i vådt:

1. lag påføres - vent ca. 30 minutter. Fordel så olien fra blanke til matte områder, så gulvet fremstår vådt. Tilføj mere olie hvis overfladen fremstår tør.

2. lag påføres - vent yderligere ca. 30 minutter inden overskydende olie fjernes med tørre fnugfrie bomuldsklude eller polermaskine. Overfladen skal herefter fremstå mat og ensartet. Størknede oliesøer vil efterlade skjolder på overfladen.

HUSK!

Ved oliering af ubehandlede træbordplader SKAL alle udskæringer, kanter og bagsider olieres med rigeligt olie inden montering.

TIP!

Afdæk lister, køkkenskab, vaske etc. før oliering!

FÆRDIGOLIERING

med Junckers Rustik Bordpladeolie



Mellemslib med sort nylonsvamp og fjern slibestøv.

Overfladen beskyttes med 2 tynde lag Junckers Rustik Bordpladeolie farvet eller klar. Overskydende olie fjernes senest 30 minutter efter påføring. Poler med ren klud til et ensartet udseende opnås.

Vigtigt!

Tildæk ikke overfladen før olien er fuldt udhærdet.

BEMÆRK!

Ved længerevarende kontakt kan afsmitning fra farvede overflader forekomme.



JUNCKERS RUSTIK BordpladeOlie

Slidstærk. Fås i flere farver.

Med Rustik BordpladeOlie kan du bevare og fremhæve træets naturlige glød, eller du kan sætte et helt nyt præg og en spændende stemning med den imponerende vifte af smukke farver.

Junckers Rustik BordpladeOlie giver dig den bedste oliebehandling til bordplader af træ, træmøbler og andre overflader af træ.

Størrelser

Klar og Hvid fås i ¾ og 2½ liter.
Øvrige farver fås i ¾ liter.

Udseende og rækkeevne	Påføring	Tørretid	Rengøring af værktøj
Klar, Hvid, Invisible, Sort, Kirsebær, Valnød, Mahogni, Dark Coco, Antracitgrå og Drivtømmer Grå 10-50 m ² pr. liter	Klud, pensel eller nylon-svamp.	16-24 timer før genbehandling.	Foretages straks efter brug med mineralsk terpentin.

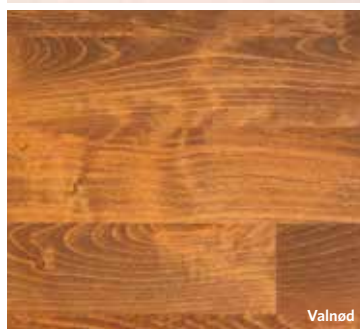




Hvid



Klar



Valnød



Mahogni



Kirsebær



Dark Coco



Antracit



Sort



Invisible



Drivtømmer Grå

JUNCKERS MØBELLAK

Vandbaseret



Mat eller Halvblank

Junckers Møbellak er perfekt til indendørs lakering af både afslebne og ubehandlede bordplader, møbler og andre overflader af træ.

Vælg mellem den klassiske oliebaseerede Junckers Møbellak, som giver patina og dybde, eller den trendy vandbaseerede, som tørrer lidt hurtigere og bevarer det lyse.

Junckers Møbellak Vandbaseret er til indendørs lakering af bordplader, møbler og andre lyse overflader af træ.

Størrelser

3/8 og 3/4 liter.

Udseende og rækkeevne	Påføring	Tørretid	Rengøring af værktøj
Mat og Halvblank. Ca. 10 m ² pr. liter.	Lakpensel eller lakrulle.	Lakken kan genlakeres efter ca. 4 timer ved stuetemperatur. Fuld slidstyrke opnås efter tre døgn.	Foretages straks efter brug med sæbevand

JUNCKERS MØBELLAK

Oliebaseret

Junckers Møbellak oliebaseeret er til indendørs lakering af bordplader, møbler og andre overflader af træ.
Fremhæver træets naturlige glød

Størrelser

3/8 og 3/4 liter.

Udseende og rækkeevne	Påføring	Tørretid	Rengøring af værktøj
Mat og Halvblank. Ca. 10 m ² pr. liter.	Lakpensel eller lakrulle. Husk god ventilation.	Lakken kan genlakeres efter ca. 6 timer ved stuetemperatur. Fuld slidstyrke opnås efter tre døgn.	Foretages straks efter brug med mineralisk terpentin.

HUSK!

Omrøres grundigt før brug!

SÅDAN GØR DU:

UBEHANDLEDE OVERFLADER



Overfladen skal være helt ren, tør og fri for støv, voks, fedt, polish, sæberester o.lign. Snavs og uregelmæssigheder fjernes ved afslibning. Slibestøvet fjernes omhyggeligt ved støvsugning og overfladen tørres af med en hårdt opvredet klud og rent vand.



Påfør 1 lag lak og lad tørre. Slib derefter med sandpapir korn 180-240. Fjern slibestøv og aftør overfladen med en hårdt opvredet klud og rent vand.

Gentag behandlingen 1-2 gange.

Max. 2 lag lak pr. døgn.

TIDLIGERE LAKEREDE OVERFLADER



Vask med Junckers GulvRens, 2 dl til 8-10 liter vand, inden lakering. Melleslib med sandpapir korn 180-220. Slibestøvet fjernes ved støvsugning og overfladen aftørres med en hårdt opvredet klud og rent vand.

Lav prøvestrygning på et par felter, 2 gange med 4 timers mellemrum. Efter tørring (24 timer) kontrolleres felternes vedhæftning ved skrabning med kanten af en mønt. Hvis vedhæftningen er god, og overfladen er pæn, lakeres hele overfladen med 1 lag Junckers Møbellak.



Hvis resultatet ikke er tilfredsstillende, afslibes til rent træ og der fortsættes som beskrevet under ubehandlede/afsløbne overflader.

VÆGGE OG

BEVAR TRÆET LYST OG LET

Væg- og loftpaneler af lyst træ gulner naturligt, som tiden går. Hvis du vil bevare et naturligt lyst eller laserende udtryk, så er Junckers Profillud det rigtige valg. Behandlingen giver optimal beskyttelse mod misfarvning fra UV-stråler.



JUNCKERS PROFILLUD HVID/EKSTRA HVID

Til lyse væg- og loftpaneler

Størrelser

$\frac{3}{4}$ og $2\frac{1}{2}$ liter.

Udseende og rækkeevne	Påføring	Tørretid	Rengøring af værktøj
Hvid og Ekstra Hvid. 10-12 m ² pr. liter.	Pensel.	Ca. 1 time ved stuetemperatur.	Foretages straks efter brug med sæbevand.



LOFTER



SÅDAN GØR DU:

UBEHANDLEDE OVERFLADER



Vask træoverfladen med Junckers TræRens. Lad overfladen tørre minimum 48 timer.

Junckers ProfilLud omrøres grundigt før brug.

Påfør et jævnt dækkende tyndt lag. Gennemstryg med en tør pensel, mens overfladen stadig er våd. Hvis der ønskes et mere dækkende lag, kan behandlingen gentages.

TIP!

Brug en god, bred pensel.
En lille rund pensel kan med fordel anvendes til profiler og kanter.

UDENDØRS

HAVEMØBLER OG TERRASSER

Junckers Outdoor er en serie af produkter til afrensning og behandling af udendørs træværk. Serien er til havemøbler og træterrasser og kan bruges på nyt og ældre træ.

SÅDAN GØR DU:

RENS AF HAVEMØBLER



Støv og snavs fjernes ved grundig afvaskning med rent vand og en stiv børste.

Gør havemøblerne våde med koldt vand. Fortynd Junckers HaveMøbelRens med lunkent vand (3-10 dl til 10 liter vand afhængig af, hvor beskidt overfladen er).



Påfør Junckers HaveMøbelRens med en børste og lad det virke i 5-20 minutter. Træet må ikke tørre. Vask efter med børsten og skyl med rigeligt vand fra en haveslange.

NB!

Hvis HaveMøbelRens/TerrasseRens tørrer på glas, kan dette misfarves.
Må ikke anvendes på aluminium

Det gode råd!

Rens eventuelt et mindre område af gangen for at undgå træet tørrer under behandling og arbejde aldrig i direkte sollys.



RENS AF TERRASSER



Støv og snavs fjernes ved grundig afvaskning med rent vand og en skrubbe. Gør terrassen våd med rigeligt vand.



Fortynd Junckers TerrasseRens med lunkent vand (3-10 dl til 10 liter vand afhængig af, hvor beskidt terrassen er).

Påfør Junckers TerrasseRens med børste eller skrubbe og lad det virke 5-20 minutter. Skrub terrassen til den er rengjort. Junckers TerrasseRens må ikke tørre, mens behandlingen står på.



Skyl grundigt med rindende vand. Vask efter med børsten og skyl med rigeligt vand fra en haveslange. Gentag behandlingen, hvis det er nødvendigt. Terrassen skal være helt tør, inden den olieres med Junckers TerrasseOlie.

OLIE

HAVEMØBLER OG TERRASSER

Til behandling af dine havemøbler vælger du Junckers HaveMøbelOlie, som fås i farverne Natur, Sort og Teak. Til dine træterrasser vælger du Junckers TerrasseOlie, som fås i farverne Natur og Teak.

Et godt råd!

Arbejd i skygge.
Behandling og tørring skal så vidt muligt ske på et skyggefuldt sted. Direkte sollys og stærk varme kan forringe behandlingen.

SÅDAN GØR DU:

HAVEMØBLER - OLIEBEHANDLING



Overfladen skal være ren og tør.

Træet skal mættes med olie

Junckers HaveMøbelOlie påføres et jævnt, dækkende lag. Alle træender, kanter og overflader påføres rigeligt med Junckers HaveMøbelOlie.

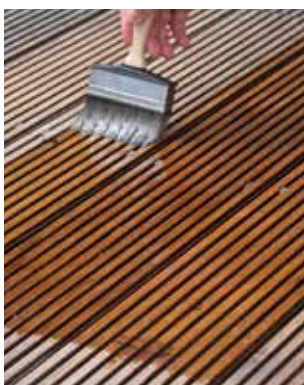
Fortsæt indtil overfladen er mættet, og olien bliver liggende på overfladen. Hvis områder tørrer indenfor denne tid fordeles olie fra stadig våde områder til mere tørre, eller der tilføres mere olie, så overfladen til stadighed holdes våd, da for tidlig tørring kan give et plettet udseende.



Efter 20 minutter tørres overskydende olie af med en tør og ren klud. Behandlingen gentages efter et døgn.



TERRASSER - OLIEBEHANDLING



Før behandling skal overfladen være ren og tør.

Terrassen påføres rigeligt Junckers TerrasseOlie. Fortsæt indtil overfladen er mættet, og olien bliver liggende på overfladen.

Efter 20 minutter tørres overskydende olie væk med en ren, tør klud. Behandlingen gentages efter et døgn.



Hvis områder tørrer indenfor denne tid fordeles olie fra stadig våde områder til mere tørre, eller der tilføres mere olie, så overfladen til stadighed holdes våd, da for tidlig tørring kan give et plettet udseende.

JUNCKERS HAVEMØBEL- RENS



Afrensning og rengøring af havemøbler

Junckers HaveMøbelRens anvendes til afrensning af skimmel, snavs og fedt på havemøbler og andet træværk. Junckers HaveMøbelRens er også velegnet til rengøring af havemøbler af plast eller rattan.

Et godt råd!

Afdæk aluminiumstel inden brug af HaveMøbelRens, da produktet kan misfarve aluminium.



Størrelse

1 liter.

Rækkeevne	Påføring	Tørretid	Rengøring af værktøj
2-5 m ² pr. liter.	Børste eller skrubbe med naturfibre.	Ca. 24 timer før oliebehandling.	Sæbevand.

JUNCKERS HAVEMØBEL- OLIE



Velegnet til behandling og vedligeholdelse af havemøbler og andet hårdtræ.

Størrelse

¾ liter

Udseende og Rækkeevne	Påføring	Tørretid	Rengøring af værktøj
Natur, Teak, Nyatoh og Sort. 12-15 m ² pr. liter.	Pensel eller spray.	Ca. 24-48 timer før oliebehandling.	Foretages straks efter brug i mineralsk terpentin.

JUNCKERS TERRASSE- OLIE



Velegnet til behandling og vedligeholdelse af træterrasser og andet hårdtræ.

Størrelser

2½ og 5 liter.

BEMÆRK! Bør ikke anvendes på lærketræ!

Udseende og rækkeevne	Påføring	Tørretid	Rengøring af værktøj
Natur, Teak, Nyatoh og Sort. 12-15 m ² pr. liter.	Pensel eller rulle.	Ca. 24-48 timer mellem hver behandling.	Foretages straks efter brug i mineralsk terpentin.

JUNCKERS LÆRKESTRÆSOLIE

Vandbaseret



Junckers LærkeTræsOlie er velegnet til grundbehandling og vedligeholdelse af lærkestræterrasser.

Størrelser

2½ og 5 liter.

Udseende og rækkeevne	Påføring	Tørretid	Rengøring af værktøj
Pine. 12-15 m ² pr. liter.	Pensel eller rulle.	Ca. 24-48 timer mellem hver behandling.	Foretages straks efter brug med sæbevand.

Vigtigt!

Klude og andet, der er vædet med olie, kan være selvantændende og skal opbevares i en tætsluttende metalbeholder eller brændes efter brug.



JUNCKERS SKIBSLAK



Blank eller Mat

Junckers Skibslak er en fyldig og slidstærk lak, der er meget modstandsdygtig over for både saltvand og sollys.

Kan anvendes både indvendigt og udvendigt dog kun over vandlinien.

Lakken er tilsat lysfilter.

Ubehandlede/afslebne overflader

Overfladen skal være helt ren, tør og fri for støv, saltlag o. lign. Snavs og urenheder fjernes ved afslibning. Slibestøvet fjernes omhyggeligt ved støvsugning og overfladen tørres af med en hårdt opvredet klud og rent vand.

Et lag Junckers skibslak påføres. Lad lakken tørre. Derefter slibes med fint sandpapir korn 150-180 i træfibreneres længderetning. Slibestøvet fjernes ved støvsugning og overfladen tørres af med en hårdt opvredet klud og rent vand.

Overfladen påføres et lag Junckers Skibslak. Lad tørre natten over og påfør derefter det sidste lag.

Tidligere lakerede overflader

Før lakering afvaskes med Junckers TræRens. Slib omhyggeligt med korn 180-220.

Slibestøvet fjernes ved støvsugning og overfladen aftørres med en hårdt opvredet klud og rent vand.

Lav prøvestrygning på et par felter, 2 gange med 6 timers mellemrum. Efter tørring 48 timer kontrolleres felternes vedhæftning ved skrabning med kanten af en mønt. Hvis vedhæftningen er god og overfladen er pæn, lakeres hele overfladen med 1-2 lag Junckers skibslak.

Hvis resultatet ikke er tilfredsstillende maskinafslibes overfladen først med sandpapir korn 24-36 for at fjerne gammel lak. Fjern slibespor med korn 60-80. Afslibning afsluttes med korn 120-150 for at opnå en helt glat overflade. Slibestøvet fjernes ved støvsugning og overfladen lakeres derefter som beskrevet under "Ubehandlede/afslebne overflader".

Størrelser

3/8 liter og 3/4 liter.

Udseende og rækkeevne	Påføring	Tørretid	Rengøring af værktøj
Mat og Blank. 10 m ² pr. liter	Pensel eller rulle.	Ca. 6 timer ved ca. 20°C. Tørretiden forlænges ved lavere temperaturer. Lakken er fuldt hærdet efter 1 uge.	Foretages straks efter brug med mineralisk terpentin.

PRODUKT



PROGRAM



MØBLER & ANDET
TRÆVÆRK INDENDØRS



VÆGGE OG LOFTER



UDENDØRS



JUNCKERS

Walking on Danish design

JUNCKERS INDUSTRIER A/S

Værftsvej 4 · 4600 Køge · Tlf. 70 80 30 00 · junckers.dk

MBRO4020101 / 01.20